

PESQUISA DE ENGAJAMENTO



**CENTER FOR
ADVANCED
HINDSIGHT®**





**MAKING PEOPLE
HAPPIER, HEALTHIER, AND WEALTHIER
WITH BEHAVIORAL SCIENCE
AT HOME AND ABROAD**

Duke
UNIVERSITY



**CENTER FOR
ADVANCED
HINDSIGHT**

CVSHealth®

Medtronic



GlaxoSmithKline



NOVARTIS



Discovery

Vitality

P&G

Procter & Gamble

Lilly

envolve™
PeopleCare



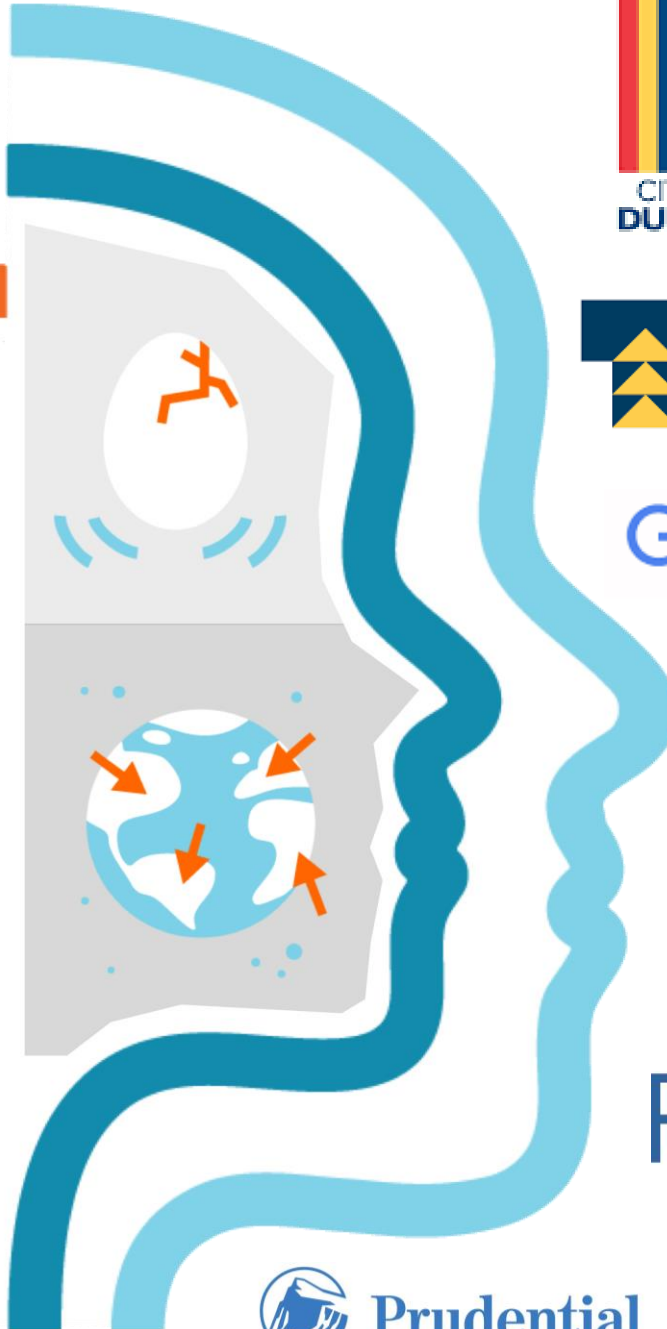
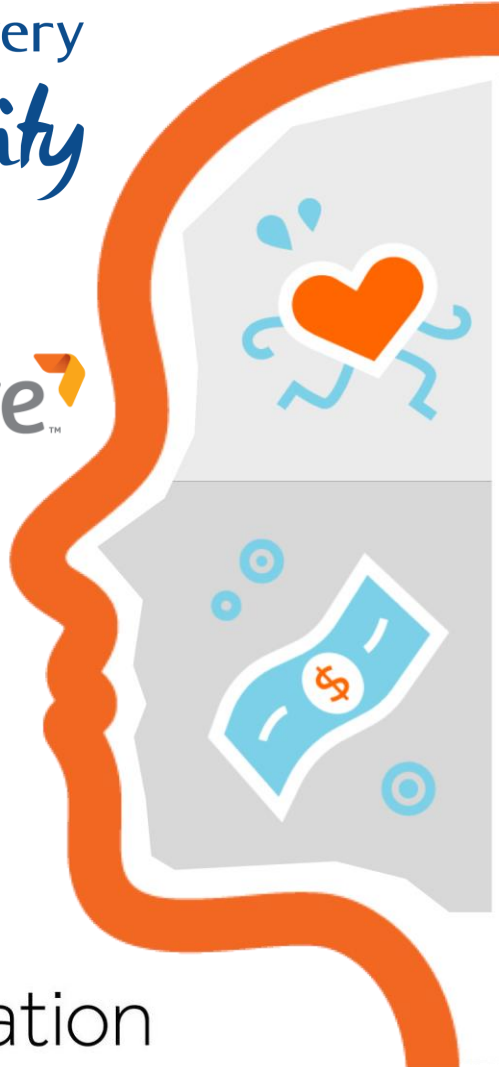
THRIVENT
FINANCIAL®



intuit.

SUNTRUST

MetLife Foundation



HM Revenue
& Customs



OREGON
STATE
TREASURY



Centene Center
for HEALTH TRANSFORMATION

Google

JOEP LANGE
INSTITUTE

Zilveren
Kruis



WORLD BANK GROUP

Pharm Access
FOUNDATION



Prudential

BlackRock

Duke
UNIVERSITY



Common Cents Lab[®]

TED



kayma

Prof. Dan Ariely

James B. Duke Professor of Psychology and Behavioral Economics at Duke University

Founding member of the Center for Advanced Hindsight and Common Cents Lab

Co-founder of Kayma

3 times on The New York Times Best Seller list

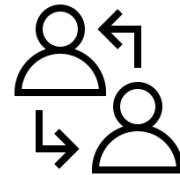
One of the 50 most influential thinkers in the world

CAH GOVERNMENT

We generate equitable policies and programs to solve real world problems by innovating and evaluating with behavioral science.



Increase happiness and wellbeing of public employees



Develop social programs for low income people



Create solutions for a sustainable society



Increase tax and fiscal compliance

ONGOING PROJECTS IN BRAZIL

Innovation

Foster a culture of innovation and risk-taking calculated through study and experimentation. Consolidate the role of TCU as an open and receptive place for new ideas.



Citizenship

Study the behavior of school-age youth about their relationship with the state, community and school in order to promote greater citizenship.



Teleworking

Research on work with Federal Public Employees to support the creation of the new Remote Work policy that was implemented in September / 2020.



Engagement

Conducting research with Brazilian states on remote work, engagement and motivation to create a guide to support Brazilian public managers.



OBJETIVO DA PESQUISA

A pesquisa tem como objetivo entender várias dimensões relacionadas ao engajamento de servidores públicos. Os estados participantes desse projeto receberão um Guia Prático de Implementação de ações para engajamento que contará com:

- Um panorama de engajamento de servidores nos Estados
- Insumos para planejamento de ações no Estado
- Alavancas para engajamento de equipes no setor público

Duke



FORMAS DE TRABALHO

Considerando que aproximadamente 50% da força de trabalho de servidores públicos está atualmente em trabalho remoto, que essa modalidade tem possibilidades de permanecer de alguma maneira pós pandemia e que essa dinâmica impacta os pontos que pretendemos analisar, dedicamos um espaço da pesquisa exclusivo para quem está em teletrabalho agregando ainda mais nossa análise.

Duke



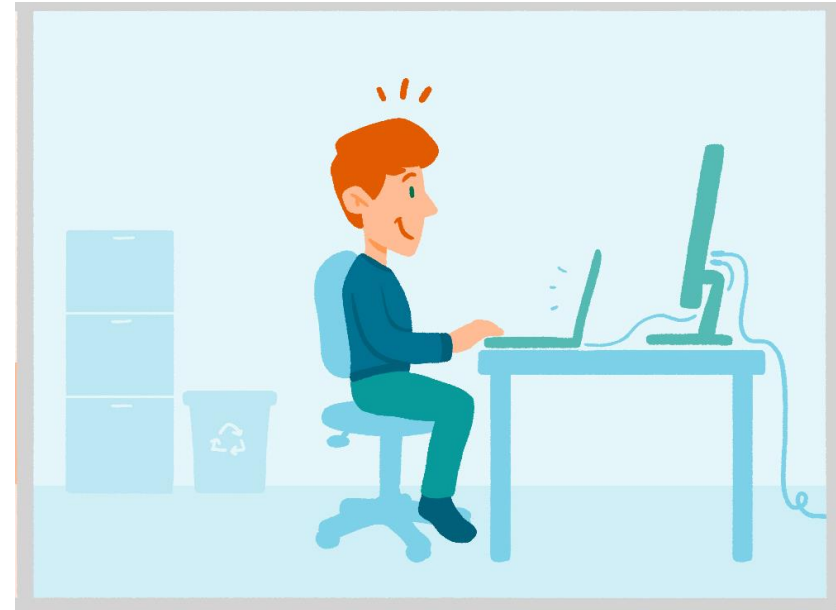
INSTITUTO
República

HISTÓRICO DA PESQUISA

~75 Questions

Ran for ~6 weeks

Collected a total of **over 45,000** responses



Duke

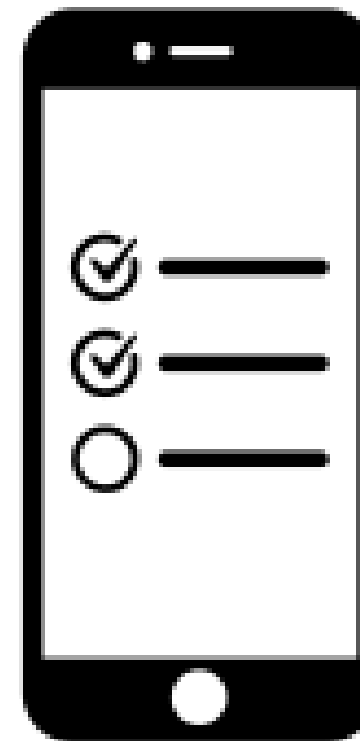


INSTITUTO
República

RELEVÂNCIA NO BRASIL

We received over **36,000 usable responses** from participants in Brazil.

- 29,996 responses from **public employees**
- **29%** are **managing** others who are working from home



Duke



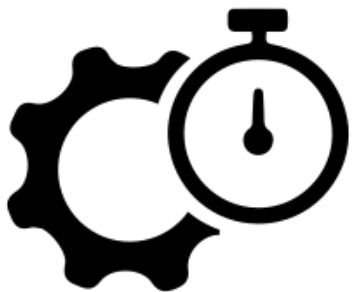
INSTITUTO
República

DIMENSÕES DA PESQUISA

Duke



DIMENSÕES DO ENGAJAMENTO



Tempo de trabalho engajado

Quantas horas você gasta nas seguintes atividades em um dia de trabalho típico (trabalhando, dormindo, tempo com a família, etc)

- Antes do COVID-19
- Durante COVID-19
- Ideal



Escala LEAPS

Com que frequência durante o trabalho você foi incomodado por:

- Problemas de produtividade
- Sintomas Depressão

DIMENSÕES DO ENGAJAMENTO



*Tempo e atividades



*Ambiente do trabalho: Work appreciated, Safety e Caring environment



*Clima organizacional: Management transparency, Openness, Honest mistakes valued, Clear expectations e Autonomy



*Recursos do trabalho



*Desafios



*Personalidade

Duke



INSTITUTO
República

ETAPAS DA PESQUISA

Público: Todos os servidores do Governo do Estado

ETAPA 1

Formalização do aceite para realização da pesquisa
(por e-mail)

ETAPA 2

Recebimento do Questionário

Definição das Estratégias de Divulgação em parceria com Duke e Kayma

ETAPA 3

Divulgação do Questionário para Servidores

Comunicação de reforço

ETAPA 4

Compartilhamento dos resultados da pesquisa

Duke



INSTITUTO
República

thais.c@kayma.com

19-9-9661.6962

Duke



Duke



**CENTER FOR
ADVANCED
HINDSIGHT**